

コンベア取り外し&ベルト交換手順書 (タイプA)

No.1

- 1 外部カバーを左右と後ろを外す
* 外した状態

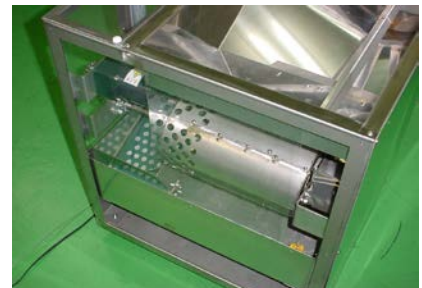
右



左



後ろ



- 2 ホッパータンクを外す

ネジを外す



ホッパーのコネクターを外しタンクを上へ抜く

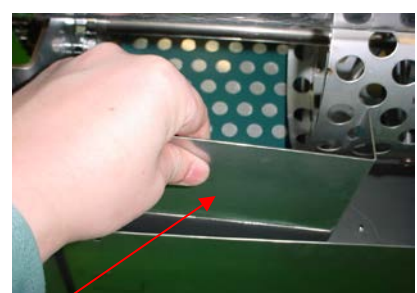
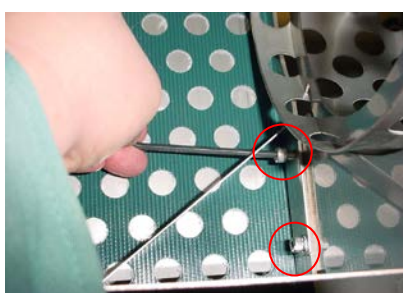
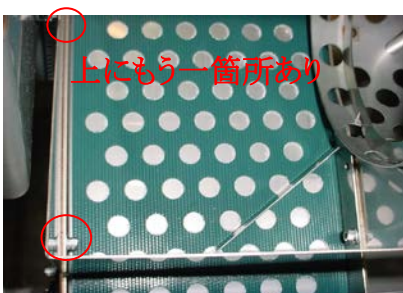


- 3 アクリルカバーをドラムにうえに上げる



- 4 コンベアエンドカバーを外す

エンドカバーのねじを外す



※ 外す時はかなり硬いので注意して下さい
(指など挟まないようにして下さい)

コンベア取り外し&ベルト交換手順書 (タイプB)

No.1

- 1 外部カバーを左右と後ろを外す
* 外した状態

右



左



後ろ



- 2 ホッパータンクを外す

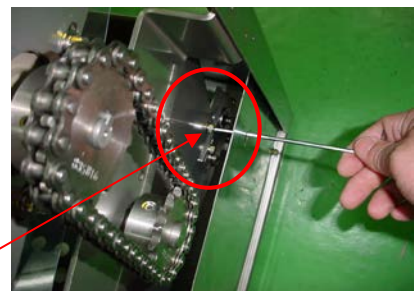
ネジを外す



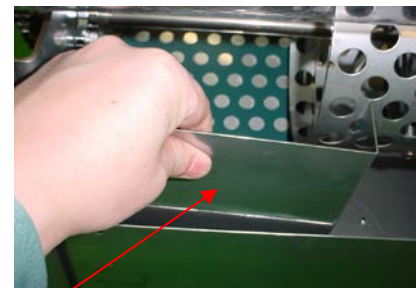
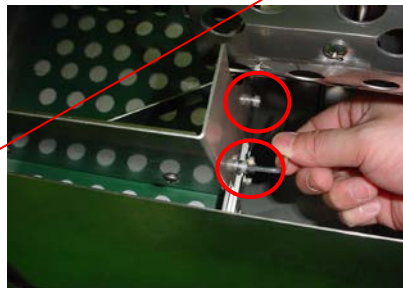
ホッパーのコネクターを外しタンクを上へ抜く



- 3 アクリルカバーをドラムにうえに上げる



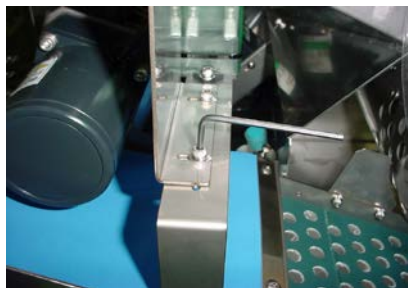
- 4 コンベアエンドカバーを外す
エンドカバーのねじを外す



※ 外す時はかなり硬いので注意して下さい
(指など挟まないようにして下さい)

5 コンベア吊り下げ金具ネジを外す

No.2

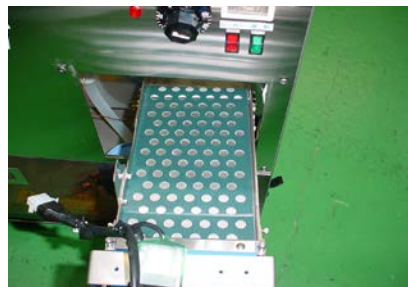


6 コンデンサーも取外す

7 モーターコネクタをぬく



8 コンベア本体を引き出す



コンベア取り外し完了

コンベアベルトの交換

水切り板を外す

コンベア吊り下げ金具を外す



右上部Eリング&ベアリングを外す



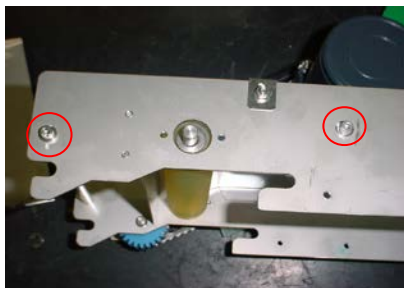
右下部Eリング&ベアリングを外す



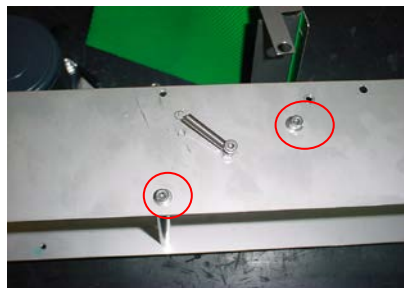
コイン押さえシートを外す



本体6ヶ所のネジを取フレームを外す
上部



中部



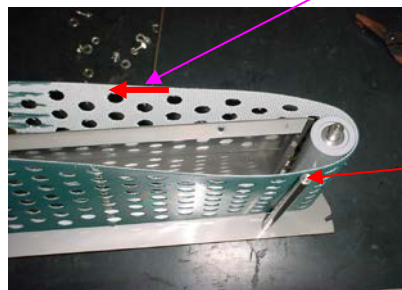
下部



ベルトを引き抜き交換する



ベルトの裏側の→方向に注意して下さい



注意、交換時フレーム固定軸の上にベルトがくる様に。

交換完了元の戻す。

最後に左ベアリングを入れる

※ベアリングを入れる前に平ワッシャーを1枚先に入っている事を確認

軸を引っ張り入れる

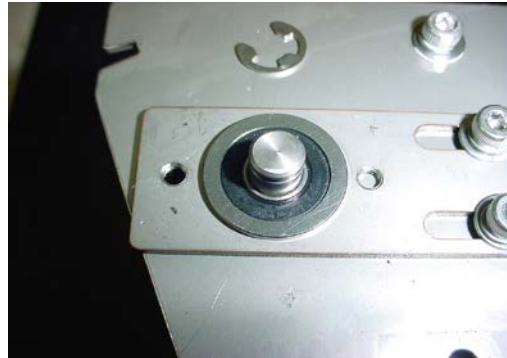


(タイプA用)

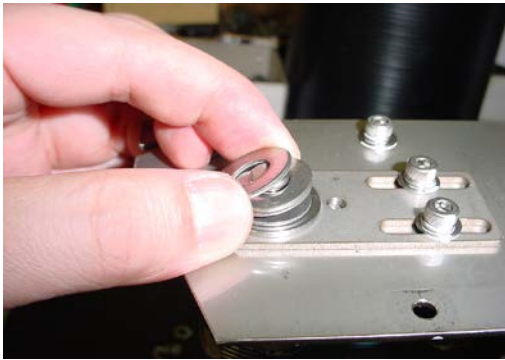
No.4

※注意点

ローラーの中に必ずワッシャー1枚を入れる。



スペースにワッシャを3~4枚入れる



※ コンベア取り付けの際での注意点

コンベア挿入時に水切り板が下にならない様に注意して下さい



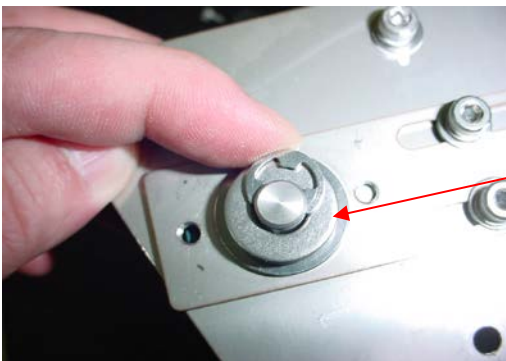
下になっている場合は駄目です
不良

※ 上記のようにしないと水がこぼれます。
良好

(タイプB用)

ローラーの中に必ずワッシャー1枚を入れる。

No.4



図のようなワッシャーは必要ありません！

Eリングのみ固定でOKです

コンベア挿入時に水切り板が下にならない様に注意して下さい

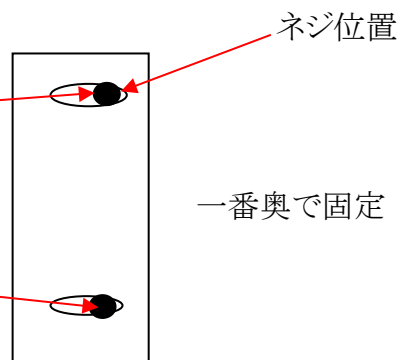
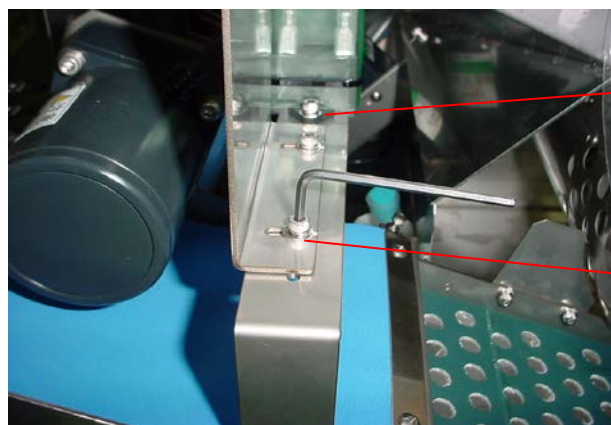


下になっている場合は駄目です
不良

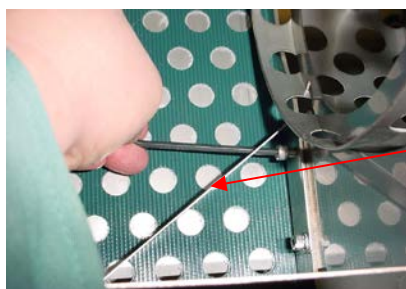


※ 上記のようにしないと水がこぼれます。
良好

コンベア吊り下げ金具の取り付けは穴位置を一番奥にして止めてください。



目的 コンベア本体が前に出てこない様にする為

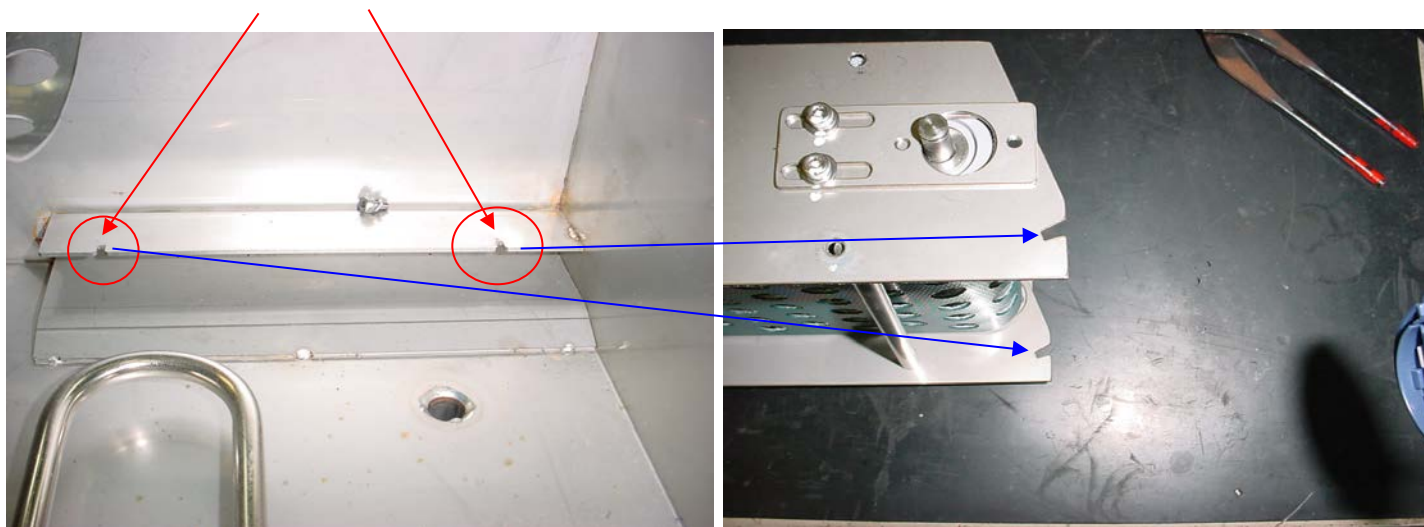


コイン制御バー
※ 使用無の場合あり

あまり低いときは手で上に少し曲げてください。

エンドカバーを取り付け際、水槽に引っかかり入れにくいと思いますが必ず入ります。指等を挟まないよう注意して下さい。

コンベア.固定用切込み



図の様に本体に切り込みが有ります。コンベアを切り込みに入る様にして下さい。