

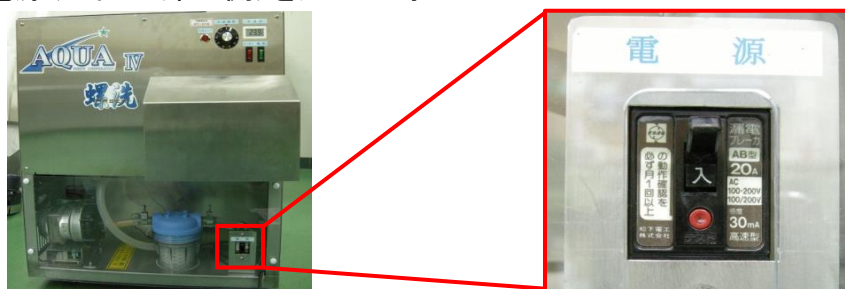
## メダル洗浄機『AQUA』 仕様変更のご案内

拝啓 時下ますますご清栄のこととお慶び申し上げます。  
平素は格別のご高配を賜り、厚くお礼申し上げます。  
この度、メダル洗浄機『AQUA』の仕様を変更させて頂くことになりましたので、ご案内申し上げます。

### ■ 変更内容

#### ① 運転スイッチおよびヒータースイッチの点灯形式を変更しました

◎主電源(正面下部右側)を入れた時



従来品



スイッチ OFF  
消灯

変更品



スイッチ OFF  
常時点灯

※尚、スイッチON時および水切れ時は従来品と変更ございません



スイッチ ON時  
点灯



水切れ時、ヒータースイッチ消灯  
水切れランプ点灯

② 運転用およびヒーター用にヒューズを追加しました

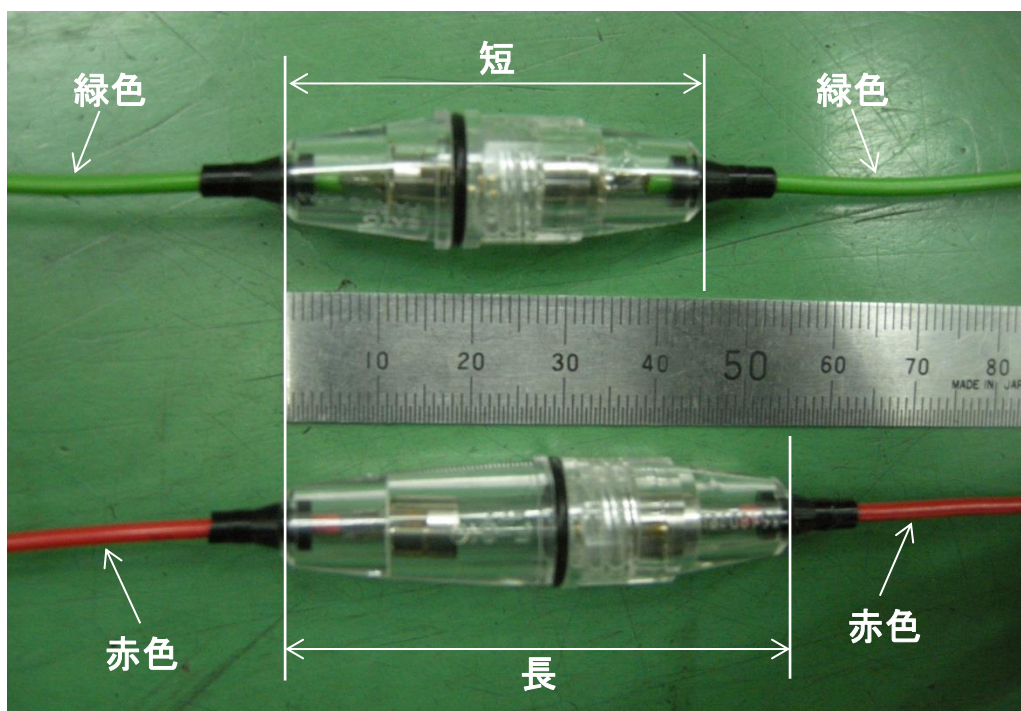
① 運転用ヒューズ(ヒューズハーネス)



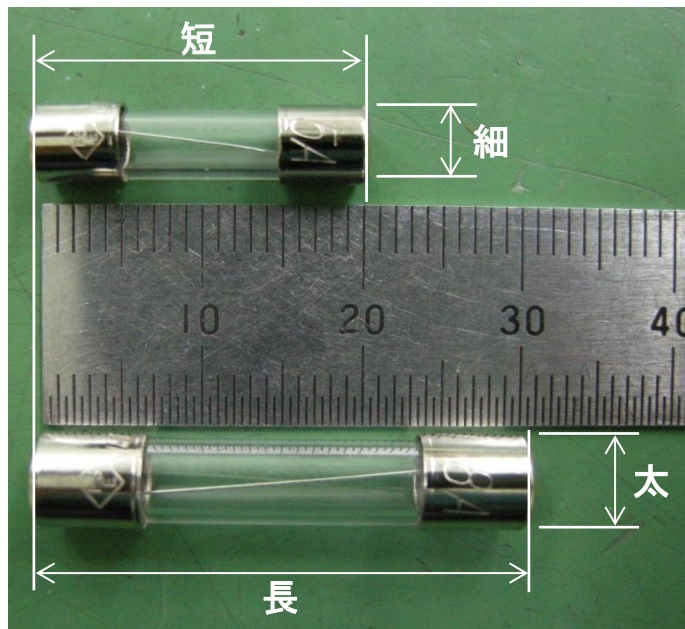
② ヒーター用ヒューズ(ヒューズハーネス)



※1 運転用・ヒーター用の違い(外観)



## ※2 運転用・ヒーター用の違い(ヒューズ本体)



◎ 各ヒューズのサイズおよび  
定格電流、定格電圧

### 運 転 用

サ イ ズ:  $\phi 5.2 \times 20\text{mm}$

定格電圧: 125V

定格電流: 5A

### ヒーター用

サ イ ズ:  $\phi 6.4 \times 30\text{mm}$

定格電圧: 125V

定格電流: 8A



禁 止

### 上記以外のヒューズを使用しないこと

上記以外のヒューズを使用すると、発熱・破裂し、  
火災・けが・故障の原因となります。



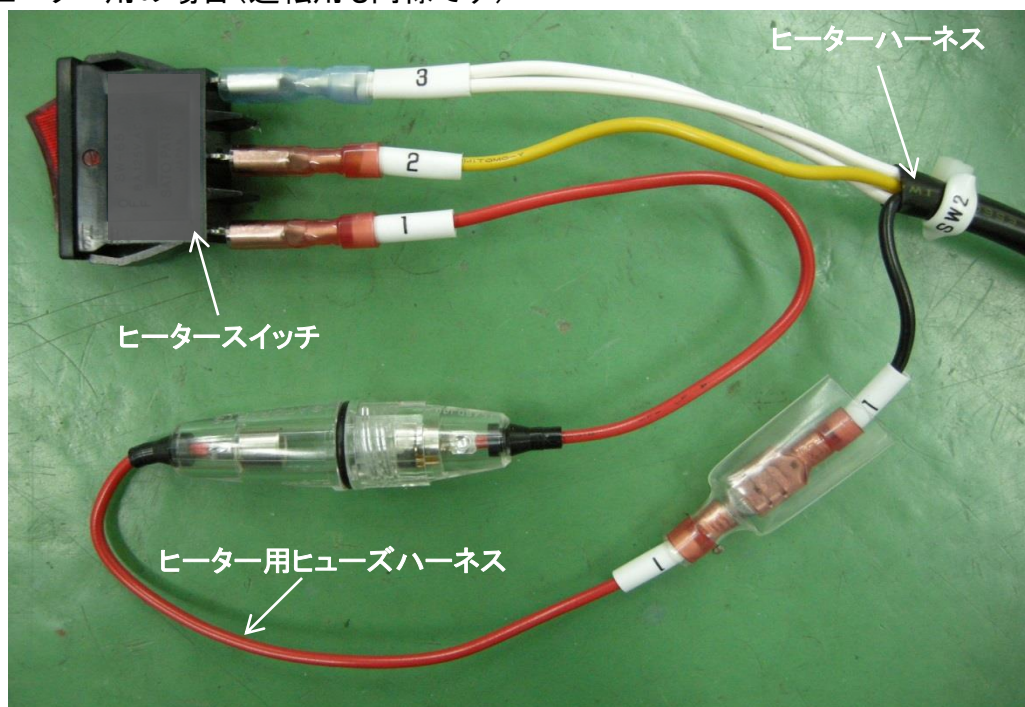
注 意

### ヒューズが切れた場合は作動しません

どこか異常があります。異常を解除し、ヒューズを交換して  
下さい。異常のままヒューズを交換しても、また切れます。

## ■ヒューズハーネス接続方法

ヒーター用の場合(運転用も同様です)



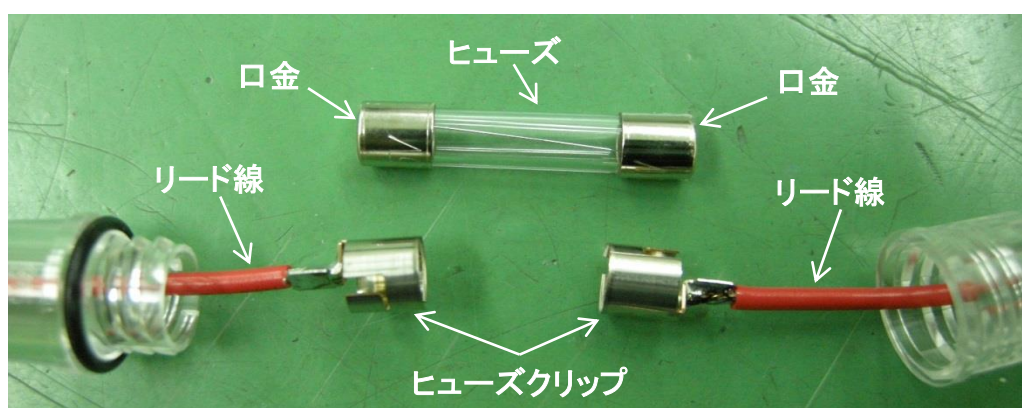
## ■ヒューズの脱着

※ ヒューズの脱着は感電防止のため、必ず電源プラグを抜いた状態で行ってください。

- ① ヒューズホルダーの両サイドを回し、スライドさせます。



- ② 片側ずつ、ヒューズクリップからヒューズを脱着します。



ヒューズクリップやヒューズの口金には、素手では触れて汚さぬよう、また、ヒューズクリップを変形させぬよう注意してください。

注意

接触不良、異常発熱、焼損等の原因になります。



リード線に張力を加えないでください。

注意

回路瞬断、不導通となり、焼損の原因となることがあります。

## ■注意事項

- ・ 使用するヒューズは、必ずヒューズホルダーに適合するヒューズをご使用ください。不適合サイズでのご使用は、接触不良や焼損の原因となります。
- ・ ヒューズの脱着は感電防止のため、必ず電源プラグを抜いた状態で行ってください。また、脱着時にゴミ等が入り込まないようにご注意ください。
- ・ ご使用になる際は、ヒューズが確実に装着されていることを、必ずご確認ください。
- ・ リード線に張力を加えないでください。回路瞬断、不導通となり、焼損の原因となることがあります。
- ・ ヒューズの口金は清浄な状態にして、ヒューズホルダーに装着してください。特に口金に素手で触れることは避けてください。
- ・ ヒューズホルダーを開けた際に、内部の部品を汚さぬよう、また異物が入らぬようにしてください。
- ・ ヒューズクリップを素手で触れて汚さぬよう、また変形させぬよう注意してください。接触不良、異常発熱、焼損等の原因になります。
- ・ ヒューズを脱着する際、必要以上に力を加えないでください。ヒューズクリップの変形により、接触不良、異常発熱、焼損等の原因になります。
- ・ ご使用条件によっては、ヒューズホルダー内に水が浸入することがあります。十分ご確認の上でご使用ください。
- ・ 周囲の温度変化により、内部が結露する場合があります。結露を取り除くか、周囲の温度変化が少ないところで使用するようご注意ください。