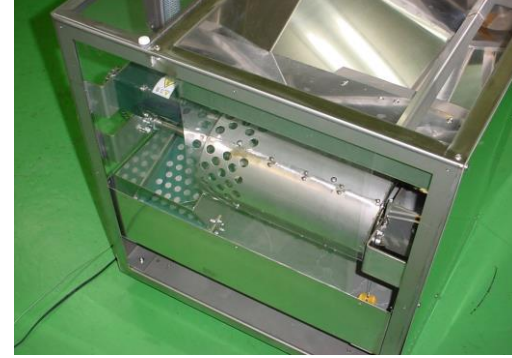
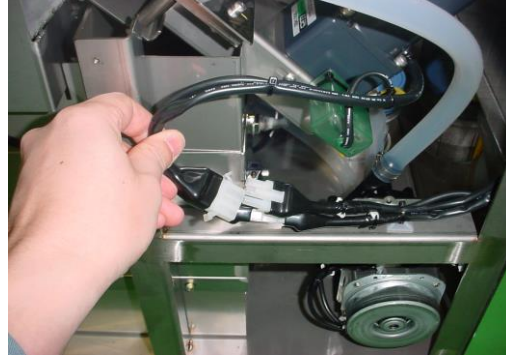
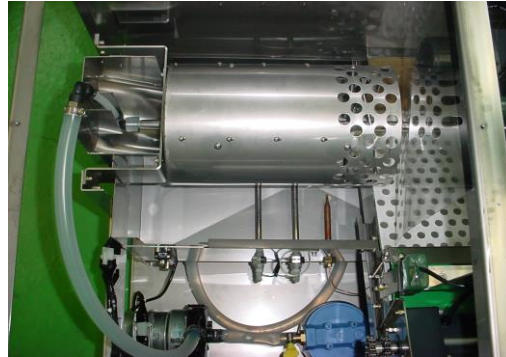
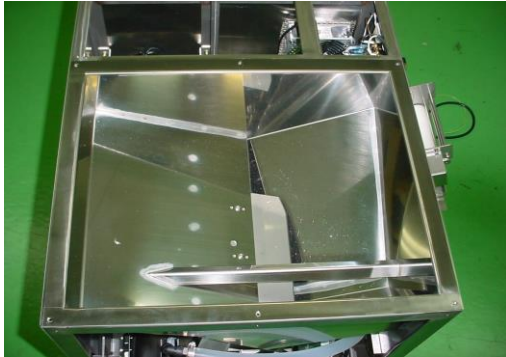


ドラム取り外し&ブラシ交換

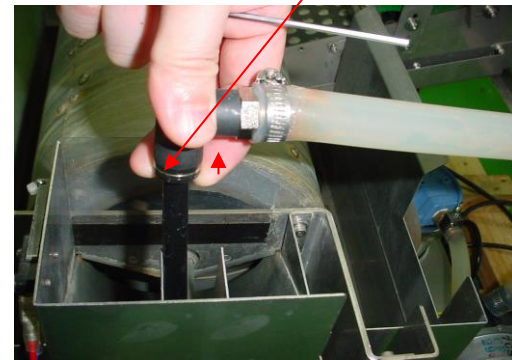
① 左側面カバーを外しホッパーの配線を外し後ろ(背面)のカバーも外す。



② 上部のホッパーの固定ネジを外しホッパータンクを外す。

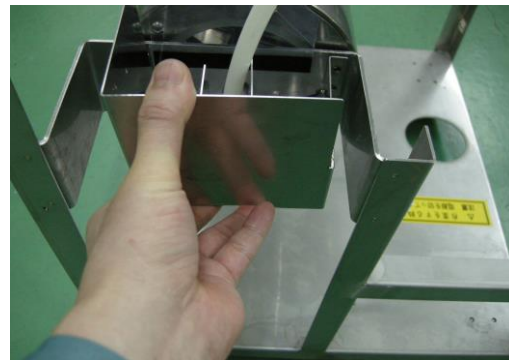
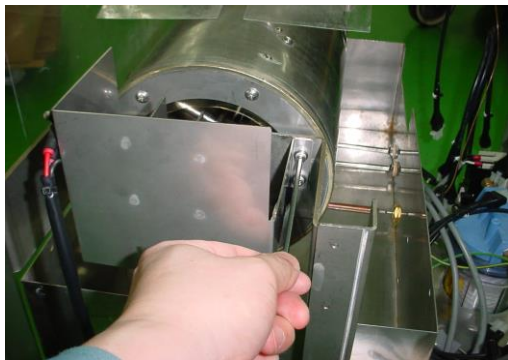


③ 左側面のドラムシュートの下の水はね防止カバーを外しフロートスイッチとホースを外す



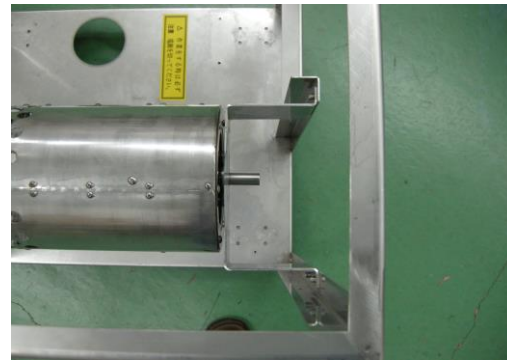
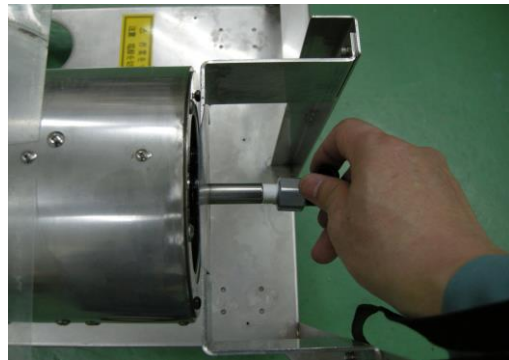
下側を上にも押ししながらホースを抜く

④ ドラムシュートを外す

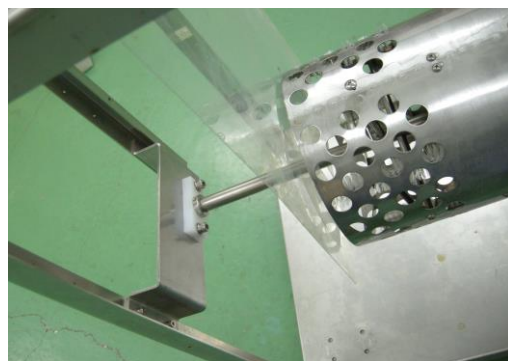


⑤ ロータリージョイントを外す

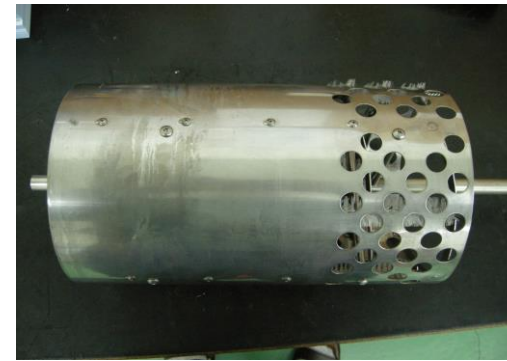
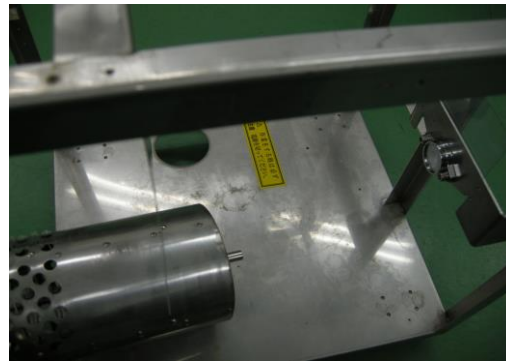
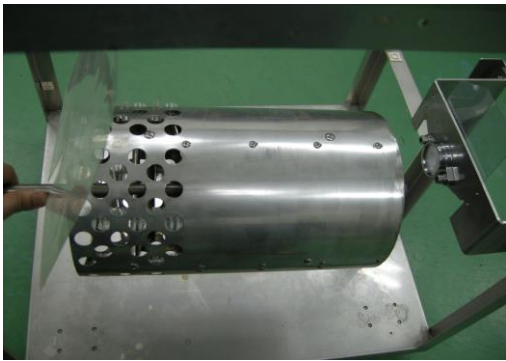
※ 別途ロータリージョイント取り外し説明書あり



⑥ コイン出口側の軸受けブラケットのネジを外す(歯車&チェーンは外しておく事)



⑦ ドラムを抜く

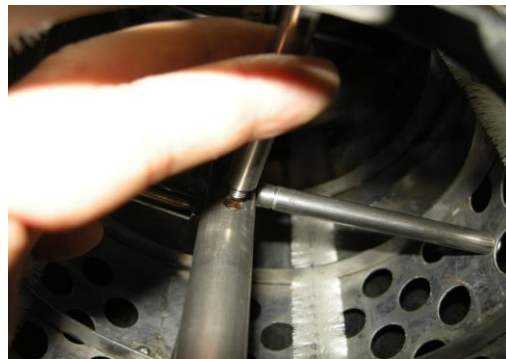


※ ブラシが入れる様であればこの作業は省いて構いません！ ⑦→⑨に行ってください

⑧-1 ドラムシャフトを外す

※1 ネジ支柱一体型 4本 (長い方)

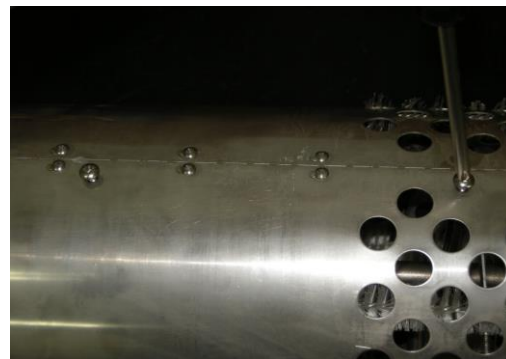
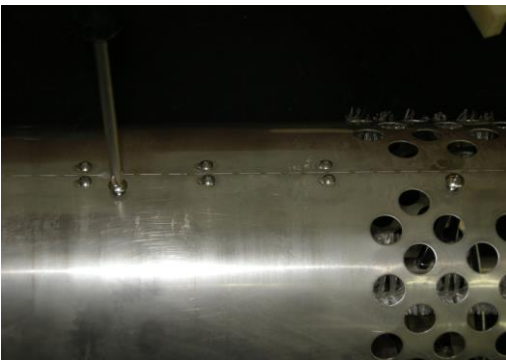
ネジ支柱一体型



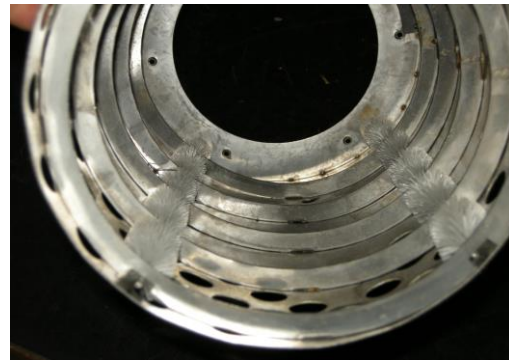
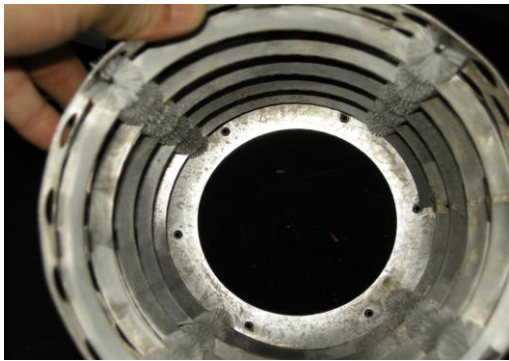
⑧-2 ドラムシャフトを外す

※2 ネジのみ 4本

シャフトを抜いた状態



※ ドラム内部



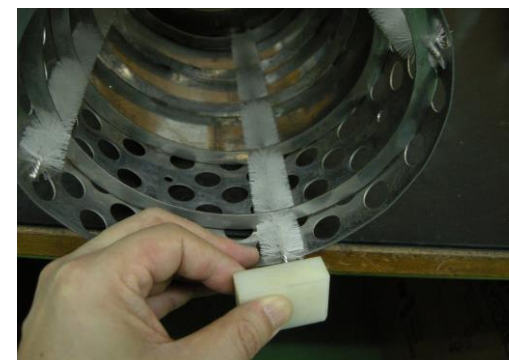
⑨ ペンチ等にてワイヤーを引っ張りブラシを引き抜く



⑩ 写真の様にブラシを穴に装着していく



写真の様に硬い物でブラシのワイヤーを奥まで入れる



以上で完了