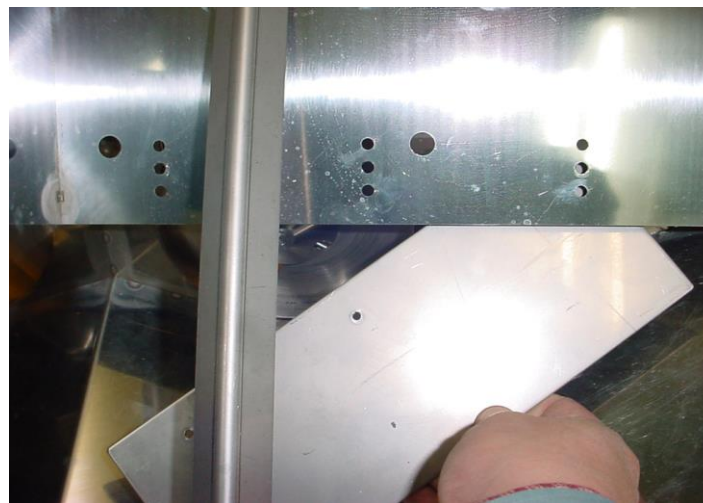
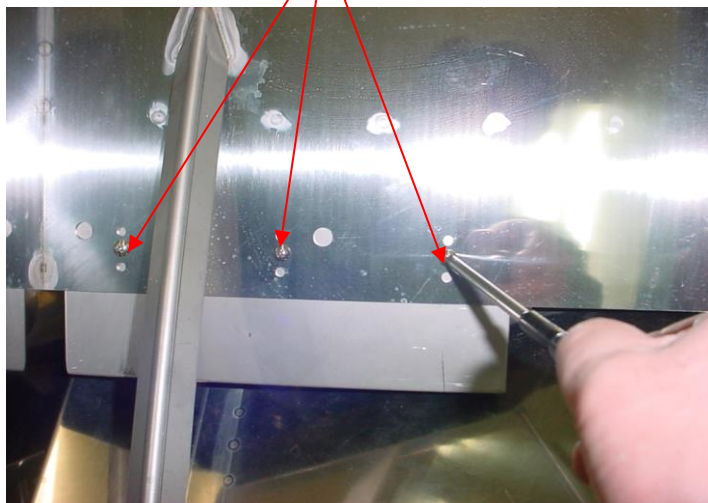


## ホッパーウレタン羽根の交換手順

1、コイン吐出し強制板のネジを外す。

合計3本あります。



2、ホッパーウレタンボスのネジ2本を緩める。

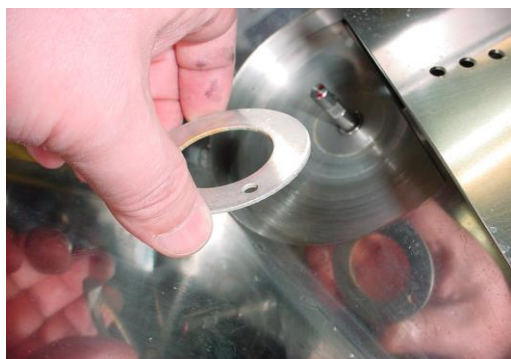


※ 作業をする時は怪我をしない様に注意してください

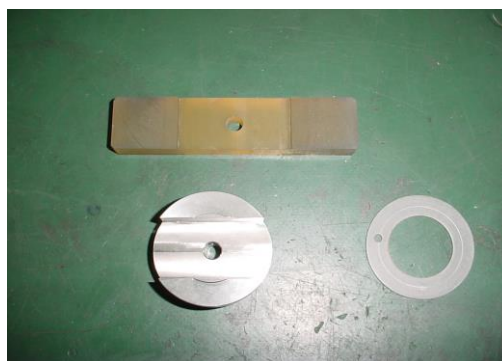
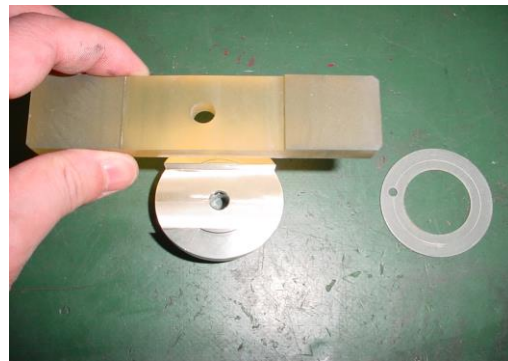
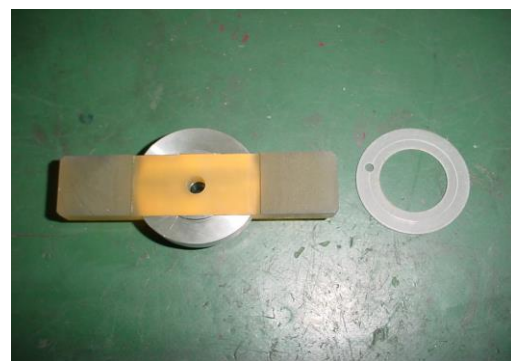
3、ボスを引き抜く。



4、スラストワッシャーを外す。

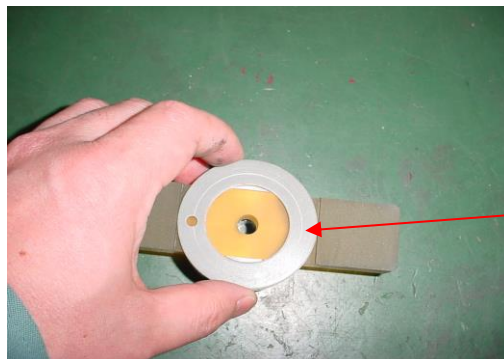
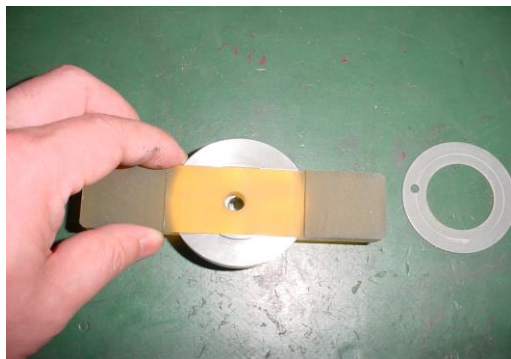


5、ウレタン羽根を交換する。





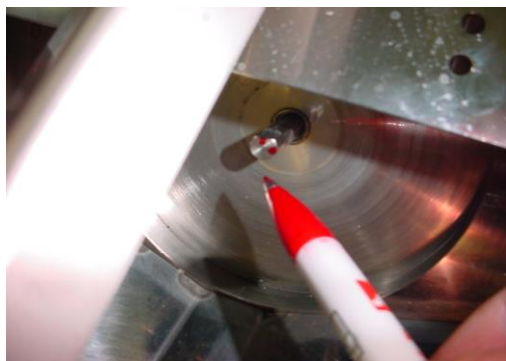
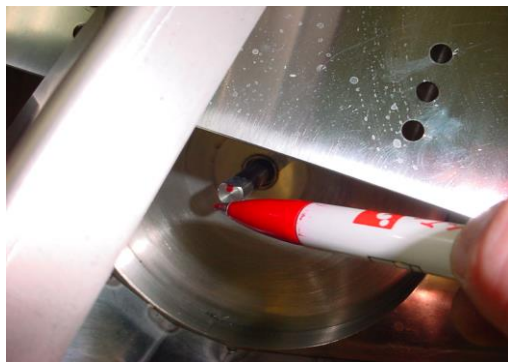
6、ウレタンボスの組み付け。



灰色側です。

注意取り付けの際スラストワッシャーは灰色が下になります。

7、シャフト軸の切り込み位置にマークをしておく



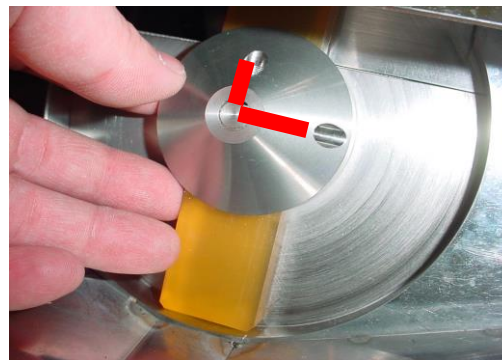
8、取り付け前に少しヤスリで周りを削る。(ボスをスムーズに入れる為)



## 9、取り付け



注意 ねじ位置が切り込みの中に入るように入れる。

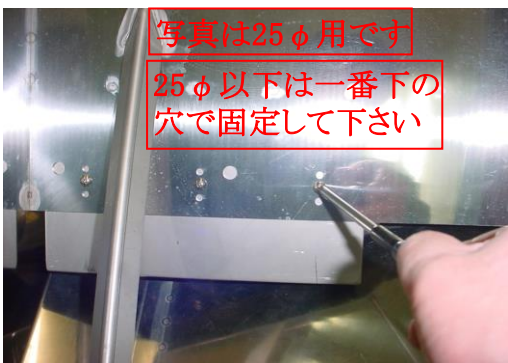


スラストワッシャーが重なるまでしっかり入れる。

## 10、ねじを固定する。

## 11、コイン吐出し強制板を取り付け完了。

※取付け時は一番下の穴で固定下さい



注意 コイン吐出し強制版の取付けは基本的に一番下の穴で固定して下さい。  
但し 30φ以上のコインの時は一番上の穴で固定して下さい。