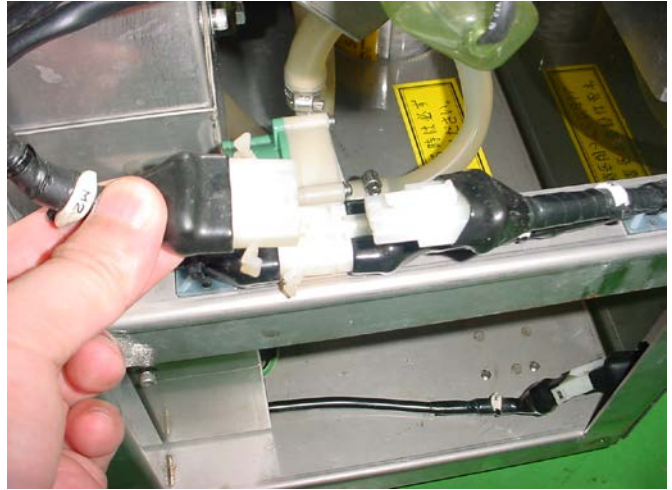


ロータリージョイント交換手順

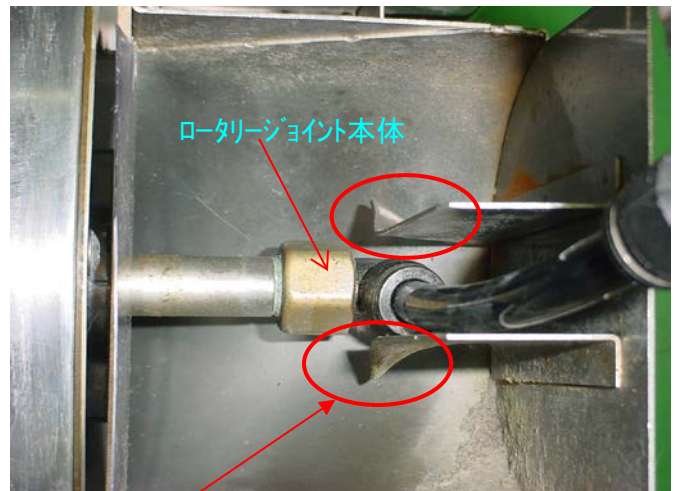
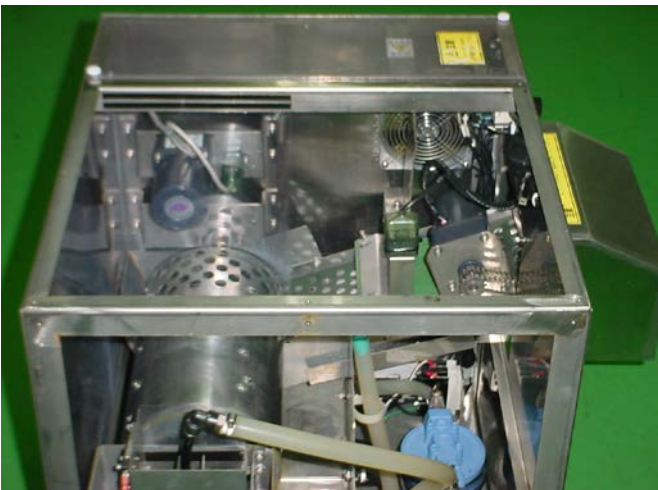
1. 左側面パネルを外す。



2. ホッパーモーター線を外す。



3. ホッパータンクを外す。



ペンチ等で曲げてください。

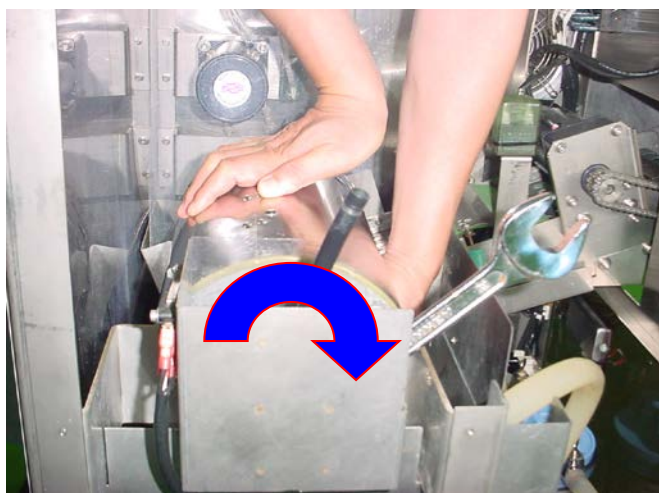
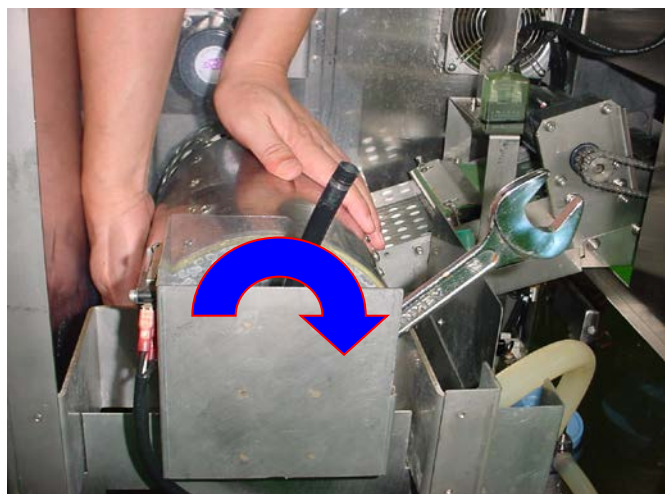
4. 22のスパナ等を引っ掛ける。



5. スパナを写真と同じ様にシュートにもたれさせる。



6. ドラムを両手でつかんで回す。

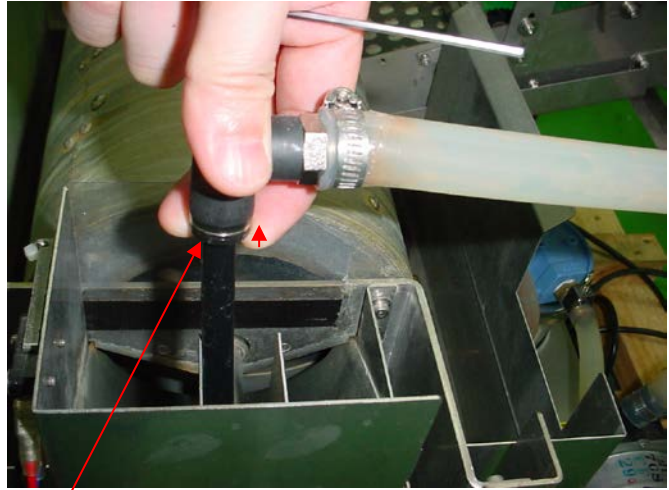


7. ロータリージョイントを取り外し交換



取り付け注意

1. ロータリージョイントはガチガチに絞めないでください。
2. ホッパーを挿入のときホースを挟まないでください。

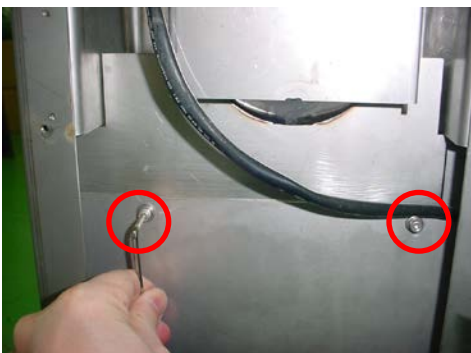


3.最後に左側面を取り付けてください。

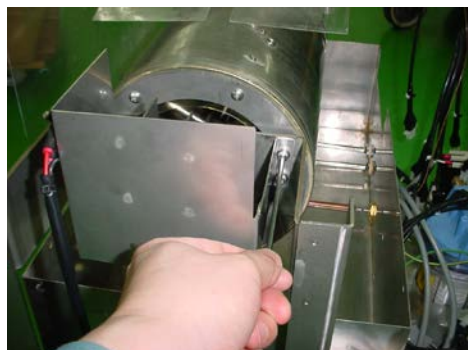
下側を上には押ししながらホースを抜く

※作業がやりにくい時はドラムシュートを外し行うと作業がやりやすくなる

①水槽下カバーのネジ2カ所を外す



②シュートを固定している4カ所のネジを外す



③シュートを抜く

